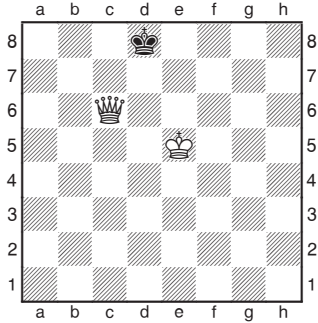


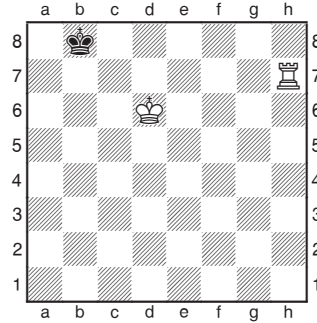
Solutions du test

1)



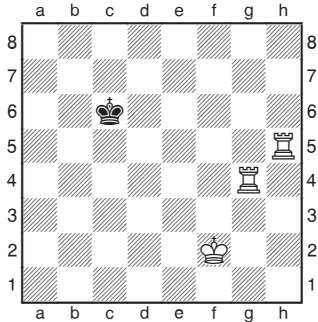
1) 1. ♖b7 (et non pas 1. ♔e6?? pat) 1... ♔e8 2. ♔e6 ♔f8 (ou 2... ♔d8 3. ♗d7#) 3. ♗f7#.

3)



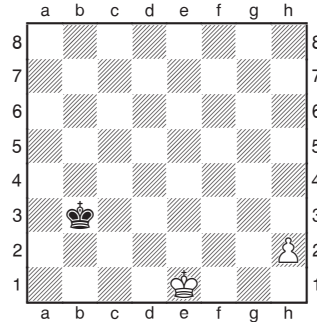
3) 1. ♔c6 (le Roi noir est repoussé dans le coin, puis doit faire demi-tour) 1... ♔a8 (1... ♔c8 2. ♖h8#) 2. ♔b6 ♔b8 3. ♖h8#.

2)



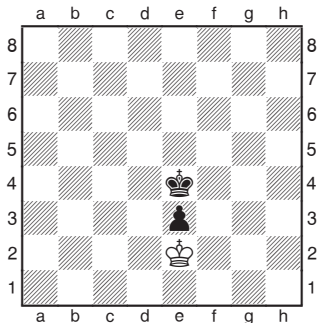
2) 1. ♖g6+ (la tondeuse à gazon grignote l'échiquier rangée par rangée) 1... ♔d7 2. ♖h7+ ♔e8 3. ♖g8#.

4)



4) 1.h4!
Le Roi noir ne peut pas rentrer dans le carré du pion (h4-d4-d8-h8). 1. ♔d2? ne va pas, car le Roi noir peut maintenant arrêter le pion, et le Roi blanc n'est pas en position de s'interposer : 1... ♔c4 2. ♔e3 ♔d5 3. ♔f4 ♔e6 4. ♔g5 ♔f7 5. ♔h6 ♔g8. 1... ♔c4 2.h5 ♔d5 3.h6 ♔e6 4.h7 ♔f7 5.h8♖ et les Blancs gagnent.

5)



5) 1.♔e1!

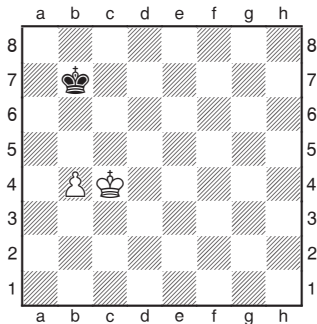
Le Roi doit reculer en ligne droite afin de pouvoir prendre l'opposition si le Roi noir monte en d3 ou f3. Surtout pas 1.♔d1? ♔d3 2.♔e1 e2 3.♔f2 ♔d2.

1...♔d3

Ou 1...♔f3 2.♔f1!

2.♔d1! e2+ 3.♔e1 ♔e3 pat

6)



6) 1.♔b5!

Sur tout autre coup, les Noirs annulent : 1.b5? ♔b6 ; 1.♔c5? ♔c7! (prend l'opposition) 2.b5 ♔b7 3.b6 ♔b8! 4.♔b5 ♔b7! 5.♔a5 ♔b8 6.♔a6 ♔a8 7.b7+ ♔b8 8.♔b6 pat.

1...♔a7

Pour 1...♔b8 2.♔b6 ♔a8 3.♔a6 ♔b8 4.b5, voir la ligne principale (au sixième coup).

2.♔c6 ♔a6 3.b5+ ♔a7 4.♔c7!

Avec un pion-cavalier, il faut veiller au grain.

4.b6+? ne donne que la nulle parce que 4...♔a8 5.♔c7 fait pat.

4...♔a8 5.♔b6!

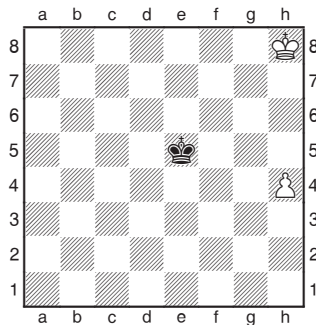
Et non pas 5.b6?? pat.

5...♔b8 6.♔a6 ♔a8

6...♔c7 7.♔a7 et le pion fait Dame.

7.b6 ♔b8 8.b7 ♔c7 9.♔a7 et b8♔.

7)

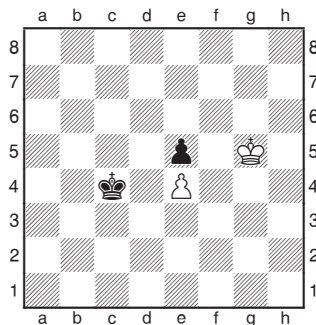


7) 1.♔g7!

1.♔g8? occupe aussi une case clé du pion h, mais ne permet pas la promotion : 1...♔f5 2.h5 ♔g5 annule. 1.h5? ♔f6 2.h6 (2.♔g8 ♔g5 et le pion est perdu) 2...♔f7 enferme le Roi devant le pion et annule.

1...♔f5 2.h5 ♔g5 3.h6 et le pion fait Dame.

8)



8) 1.♔f6!

1.♔f5?? est une horrible erreur, car après 1... ♔d4! le Zugzwang réciproque joue contre les