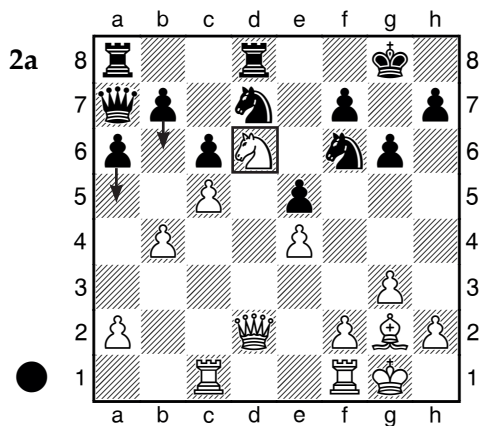
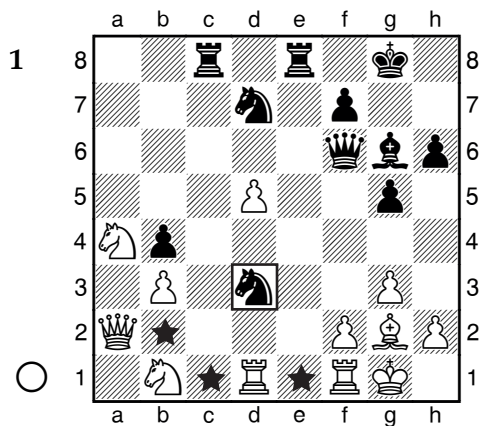


*Le Cavalier est une pièce à courte portée qui a besoin d'un avant-poste*

L'idéal pour un Cavalier, c'est de pouvoir s'installer sur une case bien protégée en plein cœur de la position ennemie afin de mener un combat rapproché. Un fort Cavalier solidement infiltré en sixième rangée représente souvent un avantage décisif, surtout quand il empêche les Tours adverses de se poster sur les colonnes ouvertes. Néanmoins, l'adversaire n'est pas sans ressources – voir les diagrammes 2a et 2b, tirés de la partie Lautier-Miles, Bienne 1990.

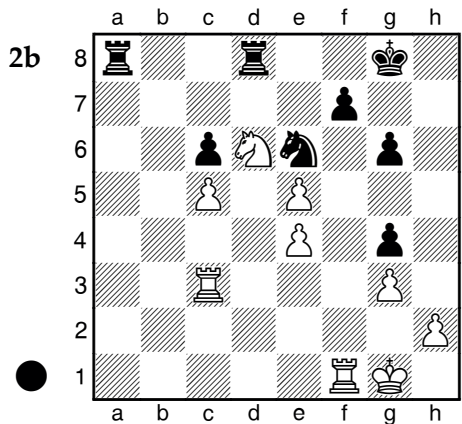
La Technique stratégique 9 nous a enseigné qu'un Cavalier en cinquième rangée est très puissant, souvent supérieur au Fou. Penchons-nous plus précisément sur le cas du Cavalier f5, le préféré de l'ancien champion du monde Garry Kasparov. De là, il parvient à créer des menaces dangereuses contre e7, g7 et h6, comme dans la partie Capablanca-Fonaroff, New York 1918 (diagramme 3).

Depuis sa quatrième rangée, le Cavalier peut aussi s'avérer exceptionnellement fort, notamment lorsqu'il est indélogeable. La cinquième partie du match de championnat du monde Petrosian-Botvinnik de 1963 (diagramme 4a) en est un exemple célèbre.

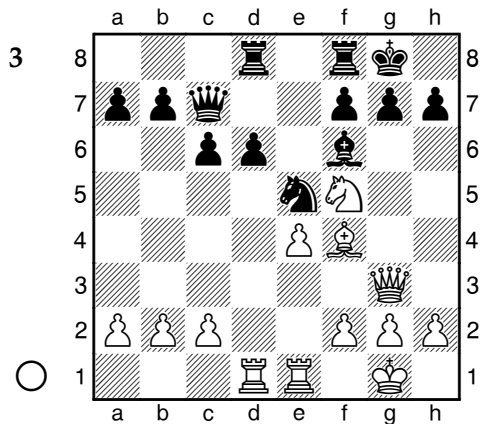


Une position bien connue, tirée du championnat du Monde Karpov-Kasparov 1985. Le Cavalier d3, bien soutenu par les autres pièces noires, paralyse toute l'armée adverse. Les Tours blanches font peine à voir !

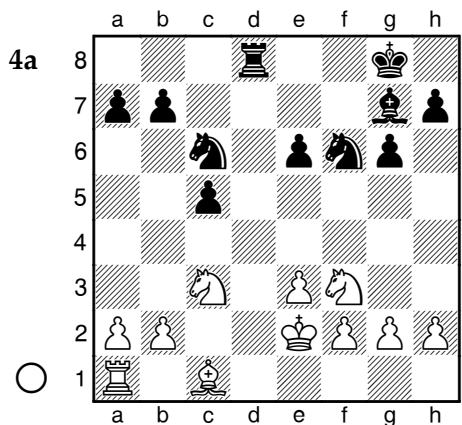
Les Tours noires étouffent, il leur faut absolument des colonnes ouvertes pour échapper au super-Cavalier : 19...a5! 20.a3 axb4 21.axb4 b6! 22.♖c3 bxc5 23.bxc5 ♕a3. Quelques coups plus tard, la position ci-dessous apparaît.



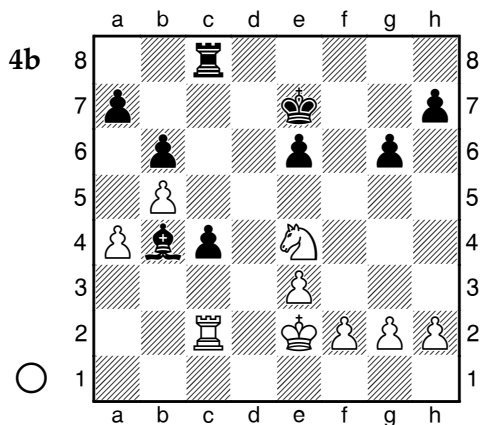
Avec 30...♖d7!, les Noirs défendent le pion f7 et préparent une manœuvre de Tour pour échapper au Cavalier d6. Après 31.♔g2 ♖g5! 32.♖c2 ♖da7 suivi de ...♖a2 ou ...♖f3, les Noirs ont du contre-jeu.



Après 17.♖xd6!? ♖xd6 18.♔xe5 ♖d1? (18... ♖a5! est meilleur) 19.♖xd1 ♔xe5, les Blancs trouvent la magnifique séquence tactique 20.♖h6+ ♔h8 21.♖xe5! ♖xe5 22.♖xf7+ 1-0. Quel Cavalier extraordinaire !



15.♖g5! ♖e8 16.♖ge4! permet de s'offrir un Cavalier « éternel » avec de la pression sur le pion c5. Après 16...♖xe4 17.♖xe4 b6 18.♖b1 ♖b4 19.♔d2 ♖d5 20.a4 ♖c8 21.b3 ♔f8 22.♖c1 ♔e7 23.b4!, la pression monte encore d'un cran.



Quelques coups plus tard, le Cavalier démontre sa polyvalence en attaquant le pion c par 29.♖d2! c3 (29...♖xd2 30.♔xd2 ♖d6 31.♔c3 ne vaut guère mieux) 30.♖e4 ♔a5 31.♔d3 ♖d8+ 32.♔c4 et les Blancs s'emparent du pion.