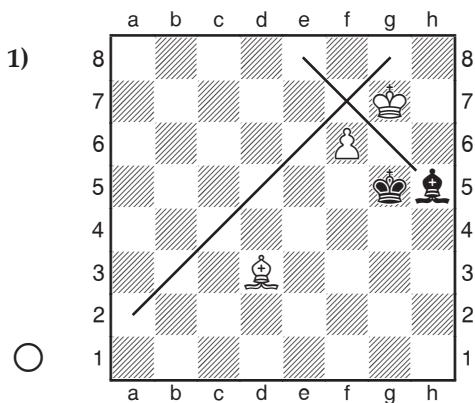


La règle de Centurini

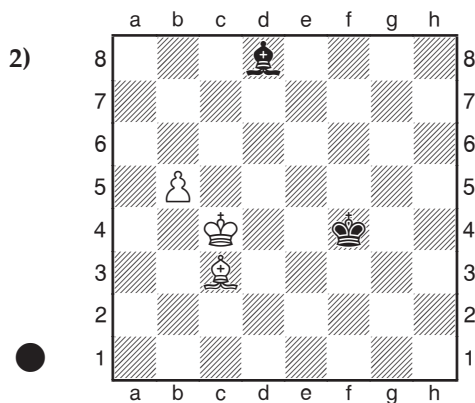
Dans le duel opposant Fou et pion à un Fou seul, la règle de Centurini est essentielle à connaître lorsque le Roi de la défense ne peut pas venir se placer devant le pion – configuration que nous voyons sur le diagramme 1. Le Roi noir attaque le pion et couvre la case g6, tant et si bien que le Fou adverse ne peut pas intervenir. La règle de Centurini nous dit que ces positions sont nulles du moment que les deux diagonales dont dispose le Fou pour arrêter le pion font au moins quatre cases de longueur. Dans le cas contraire, l'attaquant gagne, à deux exceptions près, données par Centurini en 1856 : Blancs ♖e8, ♙h6, pion f7; Noirs ♜e6, ♘d6 et Blancs ♖g8, ♙e3, pion h7; Noirs ♜g6, ♙e5. Ces deux positions sont nulles indépendamment du trait. Plus on se rapproche du bord de l'échiquier, plus l'attaquant a de difficultés, voir le diagramme 4.

Note bien qu'il ne s'agit ici que des finales avec Fous de même couleur. Avec des Fous de couleurs opposées, ces positions sont toujours nulles, à moins d'une promotion immédiate (voir la leçon 27).



1) Les Blancs jouent

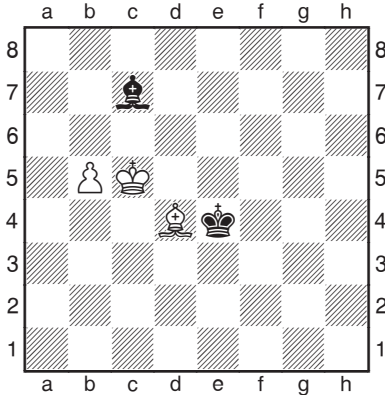
La position est nulle car le Fou noir dispose de deux diagonales de plus de trois cases : 1. ♘c4 ♙e8 2. ♘f7 ♙b5 3. ♘g6 ♙c4 et les Blancs ne progressent pas.



2) Les Noirs jouent

Dans la partie Taimanov-Fischer, Buenos Aires 1960, Fischer a démontré qu'il savait comment défendre : 82... ♖e4 83. ♘d4 ♙c7 84. ♖c5 (3).

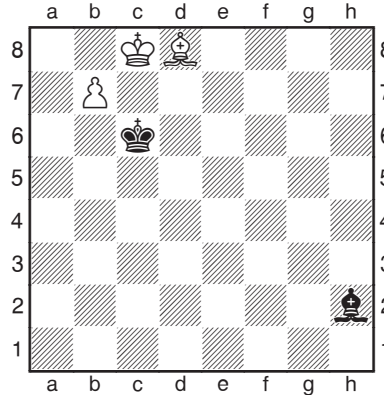
3)



3) Les Noirs jouent

Ici, il faut savoir que le Roi doit attaquer le pion par derrière : 84...♔d3! 85.♕c6 ♕c4 86.♘b6 ♘f4 87.♙a7 ♘c7 nulle.

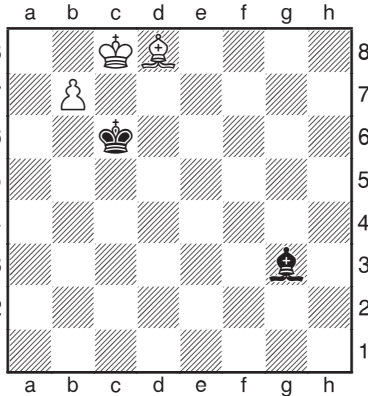
4)



4) Les Blancs jouent

Une position analysée par Centurini dès 1856. Les Blancs ont un gain, mais il est tout sauf simple : 1.♘h4 ♖b6 2.♘f2+ ♖a6 3.♘c5! (Zugzwang) 3...♘g3 4.♘e7 ♖b6 5.♘d8+ ♖c6 (5).

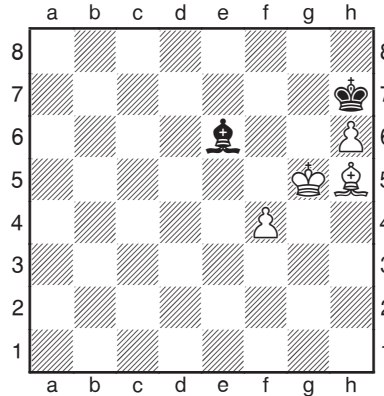
5)



5) Les Blancs jouent

Les Blancs exploitent maintenant le fait que le Fou noir s'est déplacé : 6.♘h4! ♘h2 7.♘f2 ♖b5 8.♙a7 ♖c6 9.♘b8 ♘g1 10.♘e5 ♘a7 11.♘d4 ♘xd4 12.b8♗ et les Blancs gagnent.

6)



6) Les Blancs jouent

Fischer-Keres, Zurich 1959. Les Blancs gagnent malgré le mauvais pion-tour : 77.♘g4 ♘c4 78.f5 ♘f7 79.♘h5 ♘c4 80.♘g6+ ♖g8 81.f6 1-0. Le Roi blanc va faire le tour jusqu'en e7.